



2023

**RAPPORT
D'ACTIVITÉ**

2023 fût pour le MEDEF Lyon-Rhône une année reconnue d'engagement, de soutien inconditionnel et d'inspiration collective avec un profond ADN : le militantisme patronal.

Au cours de cette année, le MEDEF, avec l'implication de sa Gouvernance et le professionnalisme de l'équipe, s'est pleinement investi aux côtés de ses adhérents (entreprises et branches professionnelles), épousant leurs diversités qui fondent la force de notre Réseau.

En tant que « porte-étendard » des entreprises de notre territoire, le MEDEF Lyon-Rhône a été constamment un défenseur constructif et exigeant des intérêts économiques, un fervent protecteur des droits des entrepreneurs et un catalyseur de croissance pour l'ensemble des adhérents.

Investis dans un monde en profonde transformation, nous avons constamment accompagné nos adhérents avec une grande proximité, offrant conseils, ressources et réseautage pour nourrir croissance responsable et résilience. Que ce soit à travers des commissions, groupes de travail, matinales, afterworks, webinaires, actions ciblées, etc, le MEDEF Lyon-Rhône a su répondre présent, agir et faciliter la vie des entrepreneurs.

Notre rôle ne se limite pas seulement à celui de gardien des intérêts économiques. En 2023, nous avons également développé notre mission d'animation et d'inspiration, catalysant l'énergie créative de nos adhérents et nourrissant l'esprit d'innovation qui anime notre territoire. Par le biais d'évènements, comme par exemple « La rencontre des entrepreneurs : ça match ! » en avril 2023, nous avons mobilisé avec l'appui de nos partenaires plus de 1 500 décideurs. Ainsi, sur une thématique prospective (2030 : et après ?), nous avons réuni un écosystème où les idées fleurissent en favorisant les collaborations porteuses de projets et d'avenir.

L'année 2023 se termine autour de quelques signes d'inquiétudes macroéconomiques et géopolitiques. Cela nous oblige à une vigilance et une présence auprès des pouvoirs publics pour sensibiliser, alerter et être force de proposition.

En 2024, continuez à compter sur notre présence quotidienne à vos côtés. Nos 600 mandataires impliqués sur le Rhône seront aussi à votre service pour porter votre voix.

Ensemble, nous avons promu en 2023 les valeurs de l'entrepreneuriat Rhodanien, et nous continuerons avec le courage, la résilience et l'audace qui vous caractérisent à défendre vos entreprises en 2024.

Gilles COURTEIX - Président



01

LE MEDEF LYON-RHÔNE

ENGAGÉ À VOS CÔTÉS

○ Les fondamentaux	06
○ Les adhérents	08
○ Les partenariats	10
○ La gouvernance	14
○ L'équipe	15

02

REPRÉSENTER

SOUTENIR ET DÉFENDRE L'ENTREPRISE

○ Les mandats	18
○ Les commissions	22

03

ACCOMPAGNER

AGIR POUR EMBARQUER LA JEUNESSE

○ Les actions Ecole-Entreprise	26
○ Le jobboard VIP Stage & Alternance	27

FAVORISER LE RECRUTEMENT INCLUSIF

○ Mode d'Emploi Rhône	28
○ Mission Handicap	29
○ Marcher pour Entreprendre	30

ACCÉLÉRER LE DÉVELOPPEMENT DE L'ENTREPRISE

○ Activ'entreprendre	31
----------------------	----

04

ANIMER

INSPIRER ET CHALLENGER LA COMMUNAUTÉ DES ENTREPRENEURS

○ Les groupes de travail	34
○ Les rencontres du réseau	38
○ La rencontre des entrepreneurs : ça match !	42
○ Le réseau digital	44



LE MEDEF LYON-RHÔNE

ENGAGÉ À VOS CÔTÉS

LES FONDAMENTAUX

// QU'EST-CE QUE LE MEDEF LYON-RHÔNE ?

Le MEDEF Lyon-Rhône est une organisation patronale engagée aux côtés des entreprises pour les :


REPRÉSENTER


ACCOMPAGNER


DÉFENDRE


SOUTENIR


CHALLENGER


INSPIRER

Le Mouvement des Entreprises de France Lyon-Rhône, intervient auprès des pouvoirs publics et collectivités locales pour répondre aux problématiques et préoccupations des entrepreneurs du territoire. Pour les dirigeants, c'est aussi la possibilité de s'engager à travers des mandats, de rencontrer et d'échanger avec la jeunesse, de répondre aux enjeux de recrutement et d'inclusion, de s'inspirer et d'échanger avec leurs pairs lors d'événements tout au long de l'année...

LE MEDEF LYON-RHÔNE C'EST AUSSI :

1^{ER}
RÉSEAU D'ENTREPRENEURS
DU TERRITOIRE

20
BRANCHES
PROFESSIONNELLES
ADHÉRENTES

1
MEDEF CONNECTÉ AUX
INSTANCES TERRITORIALES

// MEDEF À PLUSIEURS ÉCHELLES

Le MEDEF Lyon-Rhône est en lien direct avec le MEDEF Auvergne-Rhône-Alpes et le MEDEF national afin de travailler ensemble pour l'entreprise. Cela permet de faire remonter les besoins et attentes des dirigeants rhodaniens !

Le MEDEF

1^{er} réseau d'entrepreneur au niveau national, le MEDEF dialogue avec l'ensemble des acteurs de la société civile et œuvre auprès des différents décideurs en faveur d'une meilleure compréhension des contraintes et des atouts des entreprises.

Pour plus d'infos, rendez-vous sur www.medef.com

Zoom SUR

#LaREF23 : Une rencontre qui s'est voulue résolument prospective, tournée vers l'avenir des possibles.



SCANNEZ-MOI !

OU CLIQUEZ ICI 

Le MEDEF Auvergne-Rhône-Alpes

Le MEDEF Auvergne-Rhône-Alpes est le 1^{er} réseau régional au service de l'entreprise et de l'esprit d'entreprendre. Il est composé de 11 MEDEF territoriaux et de 26 branches professionnelles.

Pour plus d'infos, rendez-vous sur www.medef-aura.fr

Le MEDEF Lyon-Rhône

En plus de ses actions quotidiennes, le MEDEF Lyon-Rhône agit également en tant qu'acteur local dans les projets portés conjointement par les MEDEF tels que les Finales Nationales WorldSkills France en septembre 2023.

LES ADHÉRENTS

// QUI SONT LES ADHÉRENTS DU MEDEF LYON-RHÔNE ?

De toutes tailles et de tous secteurs, le MEDEF Lyon-Rhône compte de nombreuses entreprises adhérentes sur le territoire rhodanien.

En 2023, ils étaient :

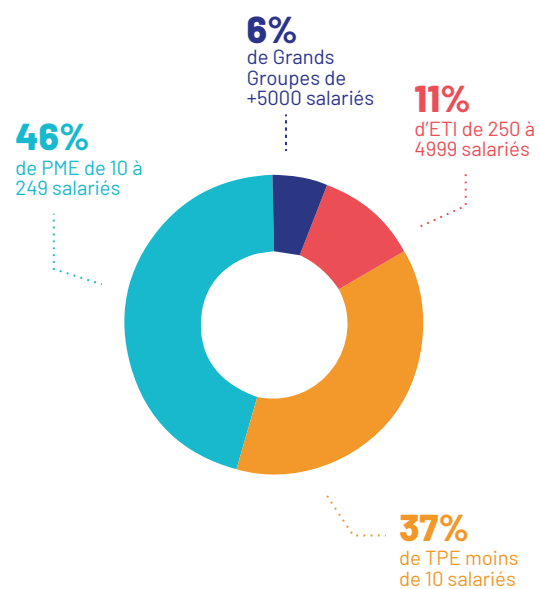
2839
ADHÉRENTS

L'une des principales caractéristiques est le fort taux de fidélité de nos adhérents :

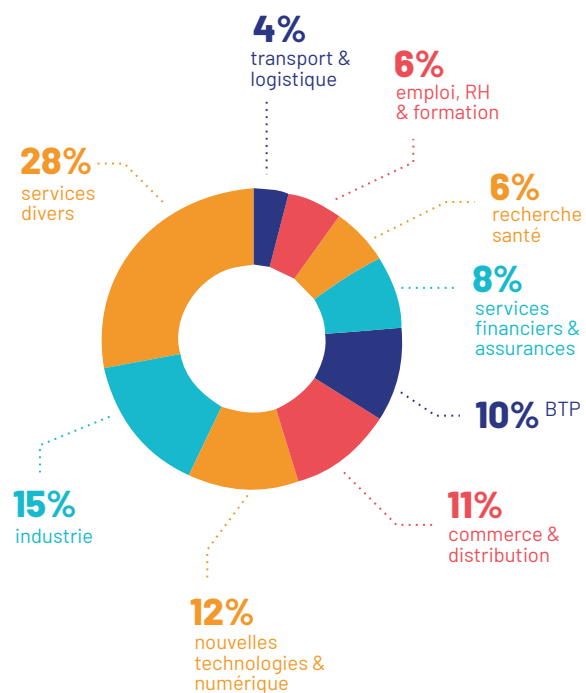
+de 90%

des adhérents 2022 sont toujours adhérents en 2023

LEUR STRUCTURE (taille)



LEUR SECTEUR D'ACTIVITÉ



// #ADHÉRENTSENGAGÉS

LA FORCE DU RÉSEAU MEDEF LYON-RHÔNE : SES ADHÉRENTS ENGAGÉS

Membres de groupe de travail ou de commission, participants aux actions école-entreprise, mandataires dans une ou plusieurs instances... nos #AdhérentsEngagés se mobilisent aux côtés du MEDEF Lyon-Rhône pour la cause entrepreneuriale !



LES PARTENARIATS

// UN MEDEF ENGAGÉ AUX CÔTÉS DES ACTEURS DU TERRITOIRE

Organisation engagée, le **Mouvement des Entreprises de France Lyon-Rhône** est fier d'apporter son soutien à de nombreux acteurs du territoire : les services de l'Etat, APICIL, French Tech One Saint Etienne Lyon, Ronalpia, Institut Lumière, Nuits de Fourvière, WorldSkills...

Culture, entrepreneuriat, sport, jeunesse... et bien plus encore, le MEDEF Lyon-Rhône est **partenaire** de nombreuses initiatives visant à soutenir le dynamisme et l'attractivité du territoire, indispensable à la vie économique et des entreprises.

ZOOM SUR

LE PARTENARIAT AVEC LES SERVICES DE L'ÉTAT DANS LE RHÔNE

Récemment sollicités par les services de l'Etat, le MEDEF Lyon-Rhône et les principales branches professionnelles ont convenu de proposer à leurs adhérents de participer à des rencontres régulières avec les diverses administrations présentes dans notre département. La loi « **Pour un Etat au service d'une société de confiance** » (Loi ESSOC du 18.08.2018) s'inscrit dans la volonté du gouvernement de moderniser l'action des services publics.

ÉVÈNEMENT

12 janvier 2023 : Participation de la DRFIP Auvergne Rhône-Alpes, à la Matinale « **Loi de finances 2023** » organisée par le MEDEF Lyon-Rhône

ZOOM SUR

LE PARTENARIAT AVEC LE GROUPE APICIL

En 2023, le Groupe APICIL et le MEDEF Lyon-Rhône ont engagé un **partenariat historique** ainsi qu'un **plan d'actions multiples** en direction des entreprises du territoire et des entrepreneurs :

- 27 avril** • « **La rencontre des entrepreneurs : ça match !** » Partenariat PREMIUM
- 28.29 août** • « **La REF 2023** » Rencontre Groupe APICIL/MEDEF Lyon-Rhône sur le stand APICIL (Hippodrome de Paris Longchamp)
- 14 sept.** • **Lancement du projet** « *Faciliter l'engagement des entreprises dans une démarche de Qualité de Vie et des Conditions de Travail (QVCT) pour agir en faveur de la prévention de l'usure professionnelle et du maintien en emploi des seniors* »
- 21 sept.** • **Soirée** « Réforme des retraites : comprendre, anticiper, accompagner »
- 27 sept.** • **Soirée adhérents** au Salon de l'Automobile de Lyon
- 15 nov.** • **Forum Emploi Seniors**
- 16 nov.** • **Matinale** « Sport et Handicap : Un puissant levier de cohésion en entreprise »
- Participation du Groupe APICIL aux travaux du GT « Servir » du MEDEF Lyon-Rhône
- Plusieurs « relais communication » des informations APICIL, notamment via les réseaux sociaux

”

PHILIPPE BARRET

Directeur Général du Groupe APICIL

« Tout d'abord, je tiens à rappeler que notre relation avec le MEDEF Lyon-Rhône n'est pas nouvelle et s'est construite naturellement dans le temps. Ce temps a été nécessaire pour parvenir aujourd'hui à un **partenariat renforcé basé sur la confiance et l'engagement**.



Aussi, cette année 2023 a marqué un véritable tournant dans notre collaboration et je ne peux être que fier des actions menées ensemble : participation du Groupe APICIL à l'évènement « **La rencontre des entrepreneurs : ça match !** », animation de temps de rencontres avec les entrepreneurs sur des sujets majeurs tels que le handicap, l'emploi seniors ou encore la réforme des retraites... Forts de ce succès et en tant qu'acteurs économiques majeurs du territoire, nous allons veiller ensemble à **maintenir nos efforts pour contribuer à son attractivité.** »

FOCUS' SUR LA SOIRÉE

RÉFORME DES RETRAITES : COMPRENDRE, ANTICIPER, ACCOMPAGNER

Le **jeudi 21 septembre 2023**, le MEDEF Lyon-Rhône organisait une soirée dédiée à la thématique « **Réforme des retraites : comprendre, anticiper, accompagner** » en partenariat avec le Groupe APICIL et l'UIMM Lyon-France. Avec plus de **200 dirigeants présents**, cette rencontre aura permis de présenter les informations clés de cette réforme et d'échanger sur plusieurs solutions proposées et/ou déjà mises en place.



REVIVRE CETTE SOIRÉE EN VIDÉO



SCANNEZ-MOI !

OU CLIQUEZ ICI

Une rencontre avec les interventions de **Philippe BARRET**, Directeur Général du Groupe APICIL, **Bruno VOLAND**, Président de l'UIMM Lyon-France, de l'UIMM Auvergne Rhône-Alpes et CEO - TRA-C industrie, **Eric BLACHON**, Président de la CNAV, **Florent SARRAZIN**, Directeur adjoint, Direction de la protection sociale au Mouvement des Entreprises de France, **Hubert MONGON**, Négociateur MEDEF pour les dossiers sociaux & Délégué Général de l'UIMM et d'experts APICIL.

ZOOM SUR

LE PARTENARIAT AVEC LES COMPÉTITIONS WORLDSKILLS



Le MEDEF Lyon-Rhône a donné rendez-vous aux dirigeants les 14, 15 et 16 septembre 2023 pour les finales nationales de la compétition des métiers WorldSkills à Eurexpo Lyon. Impulsé par les travaux réalisés par le Groupe de travail Servir en lien direct avec les équipes des compétitions, le MEDEF Lyon-Rhône a choisi de se mobiliser davantage à travers le **programme volontaires**.



Au cœur de la compétition 2023, le MEDEF Lyon-Rhône a donné rendez-vous à ses adhérents sur le stand MEDEF pour une rencontre dédiée à **l'engagement**. Une matinée qui fût l'occasion de les sensibiliser sur l'importance de prendre part au mouvement WorldSkills en vue de la compétition Mondiale qui aura lieu à Lyon en septembre 2024.

Entre présentation de la compétition et du programme volontaires, les entrepreneurs ont pu en découvrir plus sur l'envergure de cette rencontre et les bénéfices d'intégrer la #TeamVolontairesMEDEF.

REVIVRE CETTE JOURNÉE EN VIDÉO :

SCANNEZ-MOI !

OU CLIQUEZ ICI ▶

HORIZON 2024

Un engagement qui se poursuivra sur 2024 initié par la charte de l'engagement « **Engagés pour nos métiers, fiers de notre jeunesse !** » signée le 15 septembre 2023 par WorldSkills Lyon 2024, le MEDEF Auvergne-Rhône-Alpes et le MEDEF Lyon-Rhône.

ZOOM SUR

LE PARTENARIAT DÉFENSE

Suite à la signature d'un protocole de partenariat en avril 2014, entre la zone de défense et de sécurité sud-est et le MEDEF Lyon-Rhône, **de nombreuses actions sont déployées localement**, destinées à rapprocher le monde économique et celui de la défense. Les actions portent notamment sur les sujets suivants : **marchés de la défense, marchés de reconstruction, réserve opérationnelle, reconversion des militaires, soutien aux militaires blessés...**

ÉVÉNEMENT

27 février 2023 : Signature des manifestes **ProMiles** par des adhérents engagés du territoire. Une vingtaine d'entrepreneurs réunis par le MEDEF Lyon-Rhône autour du **Gouverneur Militaire de Lyon** pour la signature du manifeste ProMiles, destiné à soutenir la communauté militaire.

// EN 2023, LE MEDEF LYON-RHÔNE AUSSI ENGAGÉ AUPRÈS DES MÉDIAS DU TERRITOIRE !

Le MEDEF Lyon-Rhône **soutient également la presse et les médias rhodaniens** à travers divers partenariats avec *BFM Lyon, BREF ECO, LE Lyon Entreprises, OUR(S), RCF Lyon, Lyon Décideurs...*

FOCUS' SUR OUR(S)

LE PARTENARIAT AVEC LE MÉDIA OUR(S) POUR LES MATINALES DE LANCER DE LEURS REVUES

De nombreux adhérents, dirigeants ou encore communicants ont pu participer aux matinales thématiques organisées en partenariat avec OUR(S).

L'occasion pour eux d'écouter des experts sur chaque sujet développé autour de la communication, des marques et des entreprises.

LA GOUVERNANCE

LE BUREAU

Instance qui assiste le Président dans la mise en œuvre des actions et se réunit au moins une fois tous les 2 mois.



GILLES COURTEIX
Président du MEDEF Lyon-Rhône,
PDG de Courteix SAS



LAURENT FIARD
Vice-Président,
Trésorier,
Président de Visiativ



DIDIER BOUSSAULT
Vice-Président,
Vice-Président de France Chimie AURA,
Président du conseil de surveillance
Groupe CONDAT



PHILIPPE GUÉRAND
Vice-Président,
Président de la CCI de région
Auvergne-Rhône-Alpes,
Vice-Président de CCI France,
Président de SIER Constructeur



NORBERT FONTANEL
Vice-Président,
Président de la Fédération des
Entreprises du Bâtiment et des
Travaux Publics du département du
Rhône (BTP Rhône et Métropole),
Président du groupe Fontanel



BRUNO VOLAND
Vice-Président,
Président d'UIMM LYON-FRANCE et
d'UIMM Auvergne-Rhône-Alpes,
Président Directeur Général de
TRA-C industrie



NICOLAS WALIONIS
Vice-Président,
Représentant des adhérents directs,
Directeur Associé Awitech

LE CONSEIL D'ADMINISTRATION

Le Conseil d'Administration (CA) fixe la politique générale de l'organisation dans les domaines de sa compétence et prend les décisions correspondantes. En 2023, le CA était constitué de :

Pierre ALLOIN, Directeur Général - SOBECA, Olivier ARTHAUD, Président - CIE REG DES COMMISSAIRES AUX COMPTES, Olivier BALAS, Président - UNITEX AUVERGNE-RHÔNE-ALPES, Philippe BARRET, Directeur Général - GROUPE APICIL, Didier BOUSSAULT, Vice-Président - France CHIMIE AUVERGNE-RHÔNE-ALPES, Gilles COURTEIX, Président - MEDEF LYON-RHÔNE, Philippe DEWEVRE, Président - COMITE DES BANQUES DU RHONE, Agnès DUPUY, Trésorière - SAPRA, Jérôme EININGER, Représentant - CJD LYON METROPOLE, Sylvain FATTON, Président - TLF RHONE-ALPES AUVERGNE, Pascal FAVRE, Président - FNTV RHONE-ALPES VOYAGEURS, Laurent FIARD, Co-Président - VISIATIV, Vincent FISCHER, Président - SPENRA, Norbert FONTANEL, Président - Fédération BTP Rhône et Métropole, Paul GALONNIER, Délégué Régional - SYNTEC DELEGATION AURA, René GRANDJEAN, Président Départemental - MOBILIANS (CNPA AUVERGNE-RHÔNE-ALPES), Philippe GUERAND, Président - SIER CONSTRUCTEUR, Pascal GUSTIN, Président - SYNTEC DELEGATION AURA, François HERRY, Président 2023 - JEUNE CHAMBRE ECONOMIQUE DE LYON, Emmanuelle JALLIFFIER-VERNE, Présidente - FCE France, Marion KELLER, Directrice Ressources Humaines - RENAULT TRUCKS SAS, Bruno LACROIX, Président - GSHH, Stanislas LACROIX, PDG - ALDES AERAU LIQUE, Eric LAMOURET, Président - SYCRA, Philippe LAYEC, Président - Fédération Promoteurs Immobiliers Région Lyonnaise, Patrick LOZANO, Président - UNION DES SYNDICATS DE L'IMMOBILIER, Frédéric MAUREL, Président - LYON PLACE FINANCIERE, Frédéric MISTRETTA, Co-Président - CJD LYON METROPOLE, Pascal MOLOGNI, Responsable Commission Relations Publiques - SPENRA, Pascal PANCRAZIO, Président - FNAIM (AGENTS IMMOBILIERS), Romain PASSOT, Président - PLANETE CSCA RHONE-ALPES & AUVERGNE, Olivier STAMBOUL, Président - EVENT AGAIN, Eric TEILHARD, Président - FNADE, Franck THOUNY, Président - SAPRA, Simon-Pierre TONETTI, Co-Président - CJD LYON METROPOLE, Edouard VILLOTTE, Directeur Régional Auvergne-Rhône-Alpes - TotalEnergies SE, Bruno VOLAND, Président - UIMM LYON FRANCE, Nicolas WALIONIS, Directeur Associé - AWITECH.

L'ÉQUIPE

UNE ÉQUIPE ENGAGÉE À VOS CÔTÉS

Les collaborateurs de l'équipe du MEDEF Lyon-Rhône sont au service des entrepreneurs du territoire.



ANTHONY JEANBOURQUIN
Délégué Général

PÔLE ÉCONOMIQUE & ADMINISTRATION



HEGER ARROUDJ
Comptable



CÉLIA DUCHEZ
Assistante de direction



MATHIS GERARD
Chargé de mission Economie



BRUNO VERNEY
Directeur



LORIS PERFETTI
Chargé de mission Handicap &
Emploi Insertion



SYLVIE LAINE
Chargée de mission Ecole-Entreprise
et VIP Stage & Alternance



MANON VIALLET
Assistante administrative

PÔLE DÉVELOPPEMENT, ANIMATION & COMMUNICATION



MIRELLA LAUNAY
Directrice



KILDINE GATTO
Responsable animation réseau



CAMILLE GASTAUD
Chargée de communication &
événementiel



ANTHONY COURDIER
Chargé de communication
digitale & Relations Presse



SYLVIE LAINE
Chargée de l'analyse de presse



REPRÉSENTER

SOUTENIR ET DÉFENDRE LES ENTREPRISES

LES MANDATS

// LA GOUVERNANCE PATRONALE, QU'EST-CE QUE CELA SIGNIFIE ?

À travers les mandataires, la gouvernance patronale porte la voix des entrepreneurs dans les différentes institutions qui composent l'écosystème. Ces chefs d'entreprise engagés, désignés ou élus, formés et animés par le MEDEF Lyon-Rhône, exercent des mandats dans des instances locales qui ont un impact sur l'entreprise dans les domaines du développement économique, du social, de l'emploi, des compétences...

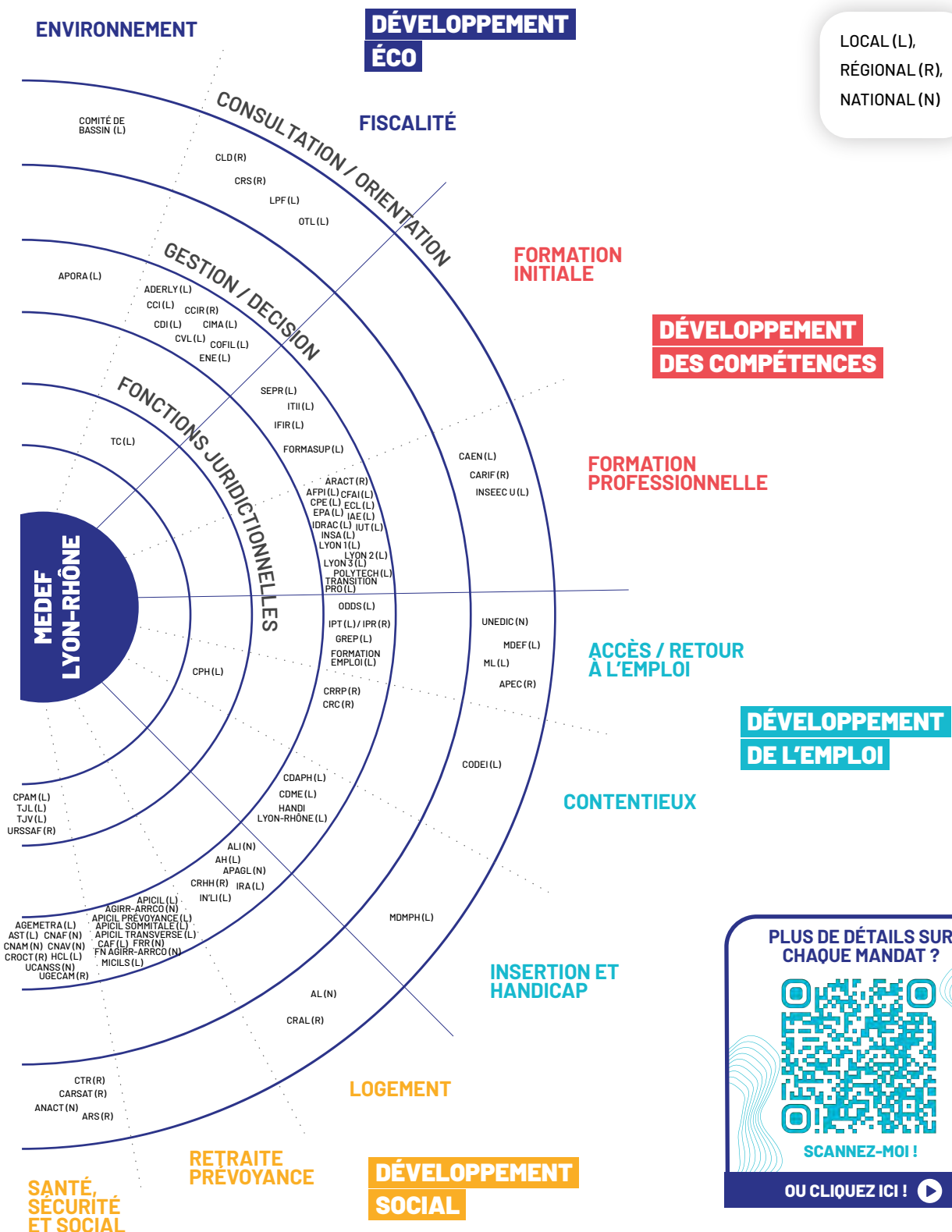
ÊTRE MANDATAIRE C'EST :

- 01 ● Rendre un service bénévolement à la communauté des entrepreneurs
- 02 ● Contribuer au rayonnement de l'esprit d'entreprise dans la société civile
- 03 ● Défendre les intérêts des entreprises, participer à la prise de décisions dont les implications économiques, sociales ou financières influenceront sur la vie de l'entreprise

600
MANDATAIRES MEDEF LYON-RHÔNE, DONT :

100 MANDATS ÉCONOMIE <small>(CCI, Tribunal de Commerce, Commission des impôts, ADERLY, ENE, agence de l'eau...)</small>	150 MANDATS FORMATION <small>(écoles, Université, IAE, IUT, CFA...)</small>	350 MANDATS SOCIAUX <small>(Prud'hommes, Sécurité Sociale, retraite-prévoyance, santé, emploi-insertion, logement...)</small>
--	--	--

Les mandats se répartissent à travers 4 grands pôles thématiques : la formation, le social, l'économie et l'emploi. Dans chacun de ces pôles, nous retrouvons des sous-thématiques avec des mandats du plus décisionnaire au plus consultatif.



ZOOM SUR

L'ANNÉE 2023 !

PRINCIPAUX RENOUVELLEMENTS INTERVENUS CETTE ANNÉE :

- **JANV. 2023** : Désignation au comité régional de l'habitat et de l'hébergement (CRHH)
- **JANV. 2023** : Désignations dans les comités techniques régionaux (CTR) de la CARSAT Auvergne Rhône-Alpes
- **FEV. 2023** : Désignations au conseil d'administration de l'INSA Lyon
- **FEV. 2023** : Désignations dans les instances nationales du Groupe ACTION LOGEMENT (ALI, APAGL, CRAL...)
- **MARS 2023** : Désignation au comité paritaire régional de l'ANACT Auvergne Rhône-Alpes
- **MARS 2023** : Désignation au conseil d'administration de l'ENE
- **MAI 2023** : Désignations au sein des conseils d'administration des 3 ESH du Rhône
- **JUIN 2023** : Désignation au sein de la commission de contrôle d'AGEMETRA
- **AOÛT 2023** : Désignation au comité d'orientation de Lyon Place Financière
- **AOÛT 2023** : Désignation au conseil de surveillance du fonds de réserve pour les retraites
- **OCT. 2023** : Désignations au comité paritaire régional de l'APEC
- **OCT. 2023** : Désignations au conseil de POLYTECH (Université Lyon 1)
- **OCT. 2023** : Désignation au conseil d'administration de l'IUT Lyon 1
- **OCT. 2023** : Désignation au conseil d'administration de l'IUT Lyon 3
- **OCT. 2023** : Renouvellement des membres du conseil d'administration d'APICIL AGIRC ARRCO
- **OCT. 2023** : Désignations dans les instances de l'URSSAF Rhône-Alpes
- **OCT. 2023** : Désignation au comité liaison défense du MEDEF Auvergne Rhône-Alpes
- **OCT. 2023** : Renouvellement de 13 juges et élection de 2 nouveaux juges au Tribunal de commerce de Lyon
- **NOV. 2023** : Désignation au conseil d'administration de l'UNEDIC
- **NOV. 2023** : Renouvellement des membres du conseil d'administration d'APICIL Transverse
- **NOV. 2023** : Renouvellement des membres du conseil d'administration d'APICIL SOMMITALE
- **NOV. 2023** : Désignation au conseil d'administration de la CPAM du Rhône
- **DEC. 2023** : Désignation complémentaire de 3 conseillers au Conseil de prud'hommes de Lyon
- **DEC. 2023** : Suite à l'élection de **Patrick MARTIN** à la présidence du MEDEF, et dans le cadre de la recomposition des commissions du MEDEF national, désignation d'une trentaine d'adhérents du MEDEF Lyon-Rhône au sein de ces commissions

DES NOUVEAUX CHEFS DE FILE MEDEF LYON-RHÔNE :

14.06.2023

Marion KELLER, DRH Renault Trucks SAS, succède à Thierry FAYETTE à la présidence de la commission sociale du MEDEF Lyon-Rhône

06.11.2023

Bruno DA SILVA (RMD Capital) succède à Thierry GARDON à la présidence du Tribunal de Commerce de Lyon

14.12.2023

Eric PAYEN succède à **Marc POISSON** à la présidence du conseil d'administration de l'URSSAF Rhône-Alpes, ce dernier étant lui-même élu à la présidence de l'URSSAF nationale.

FORMATIONS PRUD'HOMALES

14 SESSIONS DE FORMATIONS PRUD'HOMALES EN 2023

2 RÉUNIONS D'INFORMATIONS DES CONSEILLERS PRUD'HOMMES EMPLOYEURS DU RHÔNE

CONSEIL ET ASSISTANCE JURIDIQUE

Comme chaque année, le MEDEF Lyon-Rhône a participé à :

250
CONSULTATIONS JURIDIQUES

droit du travail, de la sécurité sociale, relations sociales/RH, santé au travail/ HSE...

100
MISES EN RELATION

Tribunal de Commerce, Prud'hommes, URSSAF, CARSAT, CPAM, Services de santé au travail, Tribunaux de sécurité sociale (TASS, TCI), OPCA, FOGECIF, organismes de formation, MEDEF territoriaux et régional...

PRINCIPALES RÉUNIONS « MANDATAIRES » AU COURS DE L'ANNÉE

01.03.2023 - 04.10.2023

Mandataires « économiques et sociaux » : 2 réunions

28.02.2023 - 03.10.2023

Mandataires « formation » : 2 réunions

RÉUNIONS DÉDIÉES

22.02.2023

Déjeuner avec **les Présidents MEDEF** des mandats formation

28.03.2023

Déjeuner avec **les nouveaux juges** du Tribunal de Commerce de Lyon

29.03.2023

Réunion **AST/AGEMETRA**

16.05.2023

Réunion **FORMASUP/IFIR**

10.10.2023

Réunion mandataires **logement**

19.12.2023

Réunion de mobilisation **Prud'hommes**

// TOUT AU LONG DE L'ANNÉE, DES RENCONTRES SONT PROGRAMMÉES AVEC LES DIFFÉRENTS MANDATAIRES

● DÉJEUNERS MANDATAIRES

- Donner aux chefs de file des occasions régulières de rendre compte de leur mandat et d'évoquer leur actualité
- Élaborer la doctrine patronale
- Échanger de façon transversale

● PETITS-DÉJEUNERS CCI :

Rencontres entre membres élus et associés de la CCI Lyon Métropole Saint-Étienne Roanne

● DÉJEUNER D'ACCUEIL DES NOUVEAUX JUGES AU TRIBUNAL DE COMMERCE DE LYON

● DÉJEUNERS « MANDATAIRES ÉCONOMIQUES ET SOCIAUX » ET « MANDATAIRES FORMATION »

● RÉUNIONS D'INFORMATION DES CONSEILLERS PRUD'HOMMES ET FORMATIONS PRUD'HOMALES

LES COMMISSIONS

Les commissions sont des instances d'influence du MEDEF Lyon-Rhône au cœur de la vie des entreprises et de l'écosystème. Sur 3 thématiques majeures, elles rassemblent 4 à 5 fois par an une cinquantaine de dirigeants. Au-delà des points spécifiques qu'elles sont amenées à examiner, les commissions sont aussi l'occasion :

- D'informer ses membres de l'actualité du MEDEF national et du MEDEF Lyon-Rhône
- De les tenir informés de l'actualité des mandats, notamment sociaux
- De procéder à un tour d'horizon économique et social
- De présenter des sujets ponctuels (« 3 pitch pour comprendre » : interventions extérieures de 10 minutes suivies de 10 minutes d'échange lors des commissions sociales)

// COMMISSION ÉCONOMIE

La Commission Économie du MEDEF Lyon-Rhône représente une instance statutaire d'influence majeure dans le paysage économique de la région lyonnaise. Depuis 2016, elle est co-présidée par **Stanislas LACROIX**, PDG d'Aldès, et **Philippe BARRET**, Directeur Général du Groupe Apicil, et compte parmi ses membres 40 dirigeants d'entreprises et de branches représentatives du tissu économique local.



SON RÔLE

ÊTRE L'INTERFACE DE RÉFÉRENCE :

La commission sert de point focal pour le MEDEF Lyon-Rhône sur les questions liées à l'attractivité et à la compétitivité économique du territoire métropolitain.

INTERPELLER, SENSIBILISER ET INFLUENCER :

Elle agit en tant que force motrice pour interpeller les pouvoirs publics et les sensibiliser sur l'importance de l'entreprise dans leurs politiques et projets, tout en proposant des recommandations concrètes.

ENRICHIR LES TRAVAUX NATIONAUX :

La commission contribue activement à enrichir les travaux et la doctrine économique du MEDEF au niveau national en apportant son expertise et son expérience spécifique de la région lyonnaise.

PRINCIPAUX THÈMES SUIVIS PAR LA COMMISSION ÉCONOMIE EN 2023

En 2023, la commission a réalisé une analyse approfondie de la conjoncture économique des entreprises locales, comparant ces données à la conjoncture nationale. Cette étude a été rendue possible grâce à la collaboration avec le pôle économie du MEDEF national, qui a permis d'explorer et d'interpréter les situations fiscales et financières des entreprises, contribuant ainsi à évaluer le climat des affaires. De plus, la commission est restée vigilante sur les grands sujets de notre territoire tels que la Zone à Faibles Émissions (ZFE), le déplaçonnement du Versement Mobilité ainsi que l'aménagement du territoire.

Par ailleurs, cette année a été marquée par son engagement à être force de proposition sur les trois axes prioritaires du mandat en cours : renforcer l'attractivité économique du territoire, réaffirmer le rôle de l'entreprise en tant que moteur du progrès social et environnemental, et impliquer activement la jeunesse dans le monde de l'entreprise en promouvant notamment l'apprentissage.

// COMMISSION ENVIRONNEMENT ET CROISSANCE DURABLE

Convaincu que la transition écologique doit être intégrée de manière transversale au sein des entreprises et alignée à chaque échelon de la chaîne de valeur, le MEDEF Lyon-Rhône, à travers ses diverses commissions, s'est toujours positionné au cœur des préoccupations environnementales liées à l'activité économique.

SON RÔLE

La Commission Environnement et Croissance Durable s'est fixée pour ambition d'être un acteur majeur dans la proposition de solutions pour tout projet ayant un impact environnemental sur le territoire du Rhône, afin d'assurer une croissance durable dans l'évolution de nos entreprises. Les membres de cette commission échangent sur les sujets d'actualité pour en saisir la complexité et en évaluer l'impact. La transformation des modes de mobilité, l'adoption de nouvelles sources d'énergie, la rénovation des bâtiments, le transport fluvial de marchandises, la gestion de l'eau ainsi que le traitement et le recyclage des déchets sont autant de thématiques abordées par les membres actifs de cette commission pour accompagner les transformations dans l'entreprise, tant à court qu'à long terme. De plus, la commission s'attache également à mettre en valeur les bonnes pratiques des entreprises déjà pleinement engagées dans la transition écologique, afin de les promouvoir et de les relayer au sein du réseau entrepreneurial local.



En 2023, **Edouard VILLOTTE**, Directeur Régional Auvergne Rhône-Alpes de TotalEnergies a succédé à **Cyril CHASSAGNARD**, directeur régional de Veolia Eau, à la Présidence de la Commission Environnement et Croissance Durable.

// COMMISSION SOCIALE

Elle réunit cinq fois par an des représentants d'entreprises et de branches professionnelles adhérentes.

SON RÔLE

Elle est l'occasion de points réguliers et d'échanges autour des tendances de fond de la doctrine et de la jurisprudence en droit du travail. En lien avec les commissions spécialisées du MEDEF national, elle suit les thèmes nationaux. Sur les sujets qui la concernent, la commission sociale a aussi vocation à être un lieu d'expression des entrepreneurs (remontées de terrain).



La commission sociale du MEDEF Lyon-Rhône est aujourd'hui présidée par **Marion KELLER**, DRH Renault Trucks SAS, qui a succédé à **Thierry FAYETTE** le 14 juin 2023.

PRINCIPAUX THÈMES SUIVIS PAR LA COMMISSION SOCIALE EN 2023

- Echange autour de la feuille de route de la commission sociale pour 2023 (18.01.2023)
- Accueil de **Marion KELLER** et échange avec **France HENRY-LABORDERE**, directrice des affaires sociales du MEDEF (14.06.2023)
- Dialogue social en lien avec l'observatoire départemental du dialogue social et de la négociation collective et la commission paritaire régionale interprofessionnelle (CPRI - loi Rebsamen du 17.08.2015)
- Difficultés de recrutement
- NAO/inflation/pouvoir d'achat et partage de la valeur
- Contribution de membres de la commission sociale à l'évènement « Dialogue social en action » organisé par la DDETS 69
- Acquisition de congés payés pendant un arrêt maladie : Impact des arrêts de la Cour de cassation du 13.09.2023 et suivi du dossier. Accueil de **Florian COLOMBI**, Chargé de mission à la Direction des relations sociales et politiques d'emploi (Pôle social) du MEDEF national (22.11.2023)
- En 2023, reprise du programme des formations en santé - sécurité - prévention des risques professionnels en entreprise (partenariat MEDEF - CNAMTS - 2nd semestre 2023)

ACCOMPAGNER

AGIR POUR EMBARQUER LA JEUNESSE

FAVORISER LE RECRUTEMENT INCLUSIF

ACCÉLÉRER LE DÉVELOPPEMENT DE L'ENTREPRISE

LES ACTIONS ÉCOLE ENTREPRISE

Organisées par le MEDEF Lyon-Rhône depuis 26 ans, les actions Ecole-Entreprise sont un trait d'union indispensable entre l'école et l'entreprise et témoignent de l'engagement fort du MEDEF Lyon-Rhône en faveur de la jeunesse.

Ces actions poursuivent un triple objectif :

- 01 • Faire découvrir le monde de l'entreprise et ses attentes aux collégiens et lycéens, pour les accompagner dans leur projet d'orientation professionnelle,
- 02 • Leur permettre d'échanger avec des professionnels de tout secteur pour favoriser leur future insertion professionnelle,
- 03 • Permettre aux chefs d'entreprise de connaître les enjeux du système éducatif et de s'adapter au mieux à leurs futurs collaborateurs.

Grâce à la mobilisation de ses adhérents, le MEDEF Lyon- Rhône propose aux collégiens et lycéens du territoire diverses actions tout au long de l'année : *partage d'expérience, sensibilisation sur les processus de recrutement, visite d'entreprises ou encore des ateliers thématiques sur la création d'entreprise.*

En 2023, les actions école-entreprise c'est :

1039

JEUNES
CONCERNÉS

issus de 14 établissements
du Rhône

69

INTERVENANTS
MOBILISÉS

de 50 entreprises

ZOOM SUR

LA VISITE DU TECHNOCENTRE GERFLOR DE TARARE ET LA DÉCOUVERTE DE L'ÉPREUVE RÉGIONALE WORLDSKILLS DU MÉTIER DE SOLIER PAR DES LYCÉENS

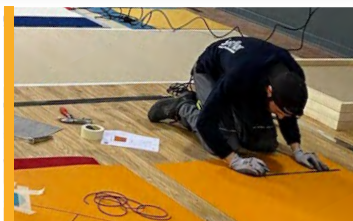
Le 9 mars 2023 a eu lieu la visite du Technocentre de GERFLOR à Tarare dans le cadre des Actions Ecole Entreprise du MEDEF Lyon-Rhône. Cette action a permis d'associer une visite d'entreprise et de découvrir une épreuve régionale des Worldskills.

42 JEUNES des CAP -MPI - Métiers du Plâtre et Isolation- et PAR - Peintre Applicateur Revêtements- du Lycée professionnels Tony Garnier de Bron se sont rendus, avec leurs enseignants au Technocentre de GERFLOR à Tarare pour découvrir la formation et le métier de solier.

Ils ont pu également assister sur place à l'épreuve régionale de Solier, dans le cadre de la compétition des WorldSkills, en présence de **Jessy DUMAS BOUGAIN**, médaille d'argent aux Euroskills 2021 pour le métier de Solier, qui a pu témoigner de son vécu de compétiteur.

Ce fut également un moment fort d'échanges avec les experts présents qui ont su valoriser une filière professionnelle en tension.

Cette épreuve régionale des Worldskills aura notamment été l'occasion pour les élèves du Lycée professionnel Tony Garnier de Bron de découvrir l'excellence de la voie professionnelle.



VIP STAGE ET ALTERNANCE

Créée il y a plus de 10 ans par le MEDEF Lyon-Rhône, la plateforme VIP Stage & Alternance est devenue au fil des ans une référence dans le secteur des jobboards dédiés à l'offre et à la demande de stages et de contrats d'alternance de qualité.

Cette plateforme est animée par un comité de pilotage composé de ses partenaires financeurs, d'entreprises et d'établissements de formation. Le comité de pilotage apporte son regard « terrain » et son expertise nécessaires au développement de cet outil au service des entreprises et des jeunes.

509

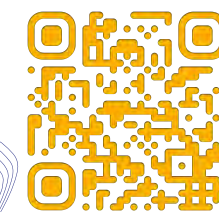
OFFRES DÉPOSÉES

247 offres de stage et 345
d'alternance

1052

JEUNES

ont déposé leur candidature



SCANNEZ-MOI !

OU CLIQUEZ ICI !

Le site www.vip-stage-alternance.com offre de nombreux atouts :
Gratuité, qualité, simplicité, efficacité, déontologie.

ZOOM SUR

LA MATINALE CAMPAGNE ALTERNANCE 2023 : QUELLE ACTUALITÉ POUR LES ENTREPRISES ?



Initié par le Comité de pilotage VIP Stage & Alternance, la matinale sur l'alternance du 15 juin 2023 a permis de sensibiliser la trentaine d'entreprises présentes aux enjeux de l'alternance.

L'occasion de rappeler les chiffres de l'alternance qui montrent le succès indéniable de ce choix de formation, par les jeunes et les entreprises.

Le temps de témoignages et d'échanges a permis de rappeler que l'apprentissage est aujourd'hui confronté à un double enjeu, de financement et de qualité, afin de préserver un modèle vertueux au service des jeunes et des entreprises.

Les conditions de mise en place de l'alternance et les freins rencontrés sont cependant très différents d'un secteur à l'autre, comme l'ont exposé les intervenants de la table ronde, représentants des branches professionnelles et des entreprises différentes comme la banque, l'industrie, le BTP ou la santé. Au-delà de ces spécificités de branches, tous ont rappelé que la voie de l'apprentissage est désormais une voie d'excellence, et qui doit le rester.

MODE D'EMPLOI RHÔNE

// LE RECRUTEMENT DE COLLABORATEURS

Mode d'Emploi Rhône est l'interlocuteur des entreprises pour les accompagner dans leurs démarches de recrutement. Il est en lien avec les acteurs de l'emploi pour favoriser le placement des publics qui en sont éloignés (*bénéficiaires du RSA, jeunes issus des Quartiers Politiques de la Ville (QPV), demandeurs d'emploi de longue durée, seniors, Reconnaissance de la Qualité de Travailleur Handicapé (RQTH), reconversion professionnelle, ...*). Mode d'Emploi Rhône accompagne les entreprises dès la définition du besoin jusqu'à la présélection des candidats et l'organisation d'actions collectives et individuelles de recrutement.

// MODE D'EMPLOI RHÔNE, AU SERVICE DES ADHÉRENTS :

- FACILITE LES RECRUTEMENTS
- GRATUITÉ POUR LES ENTREPRISES
- UN MAILLAGE FORT SUR LE TERRITOIRE
- DES CANDIDATS PRÉPARÉS ET COACHÉS

// EN 2023 :



// 7 ACTIONS TOUT AU LONG DE L'ANNÉE :



FOCUS' ACTIV'EMPLOI

Conscient de son rôle et de sa responsabilité pour faciliter la mise en relation entre l'offre et la demande d'emploi sur son territoire, le MEDEF Lyon-Rhône affiche clairement son souhait de répondre aux attentes de ses adhérents en mettant à leur disposition la force de son réseau, et en manifestant une solidarité active envers ceux qui sont à la recherche d'un emploi.

Activ'Emploi : Parution de 5 bulletins représentant une cinquantaine d'annonces en 2023

LA FORCE D'UN RÉSEAU AU SERVICE DE L'EMPLOI

MISSION HANDICAP

// L'INSERTION DANS L'ENTREPRISE

La mission handicap accompagne les entreprises dans leur réponse à l'*Obligation d'Emploi des Travailleurs Handicapés*. En se positionnant comme un facilitateur de lien entre le monde du handicap et l'Entreprise, la mission handicap répond directement aux besoins des entreprises.

En partenariat avec l'AGEFIPH, la mission Handicap du MEDEF Lyon-Rhône décline des actions sur le territoire **selon 3 axes :**

- 01 FACILITATEUR DE LIEN** : Rencontres Entreprises (en duo AGEFIPH / Mission Handicap du MEDEF Lyon-Rhône) Mise en relation entreprises et acteurs du handicap (Cap Emploi, ESAT, EA...)
- 02 INFORMER, SENSIBILISER, ACCOMPAGNER** : Réunions thématiques handicap Aide au recrutement
- 03 PRÉPARER LES CANDIDATS VERS L'EMPLOI** : Push CV : stages, alternances ou recrutement Ateliers de recherche d'emploi en entreprise, coaching de candidats

// EN 2023 :



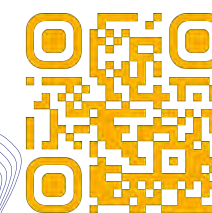
ZOOM SUR

LE PARTENARIAT AVEC HANDI LYON RHÔNE

Depuis 2019, le MEDEF Lyon-Rhône est **partenaire actif de Handi Lyon Rhône**. Ce partenariat se traduit par des actions menées conjointement par les deux structures, en proposant des réponses adaptées aux besoins des entreprises. En 2023, un projet a été mené conjointement « *Handicap et Emploi : Accord agréé et convention d'entreprise, deux chemins vers l'inclusion* ».

” HANDI LYON RHÔNE

« HANDI LYON RHONE avec son service Diagnostic Conseil Formation aura eu le plaisir d'accompagner en 2023 plusieurs adhérents du MEDEF Lyon-Rhône avec la formation « Réussir sa mission de Référent Handicap », levier d'accélération de leur politique diversité et RSE. Avec une note de satisfaction globale de **9,13/10*** (*moyenne des notes des 16 participants à cette formation.), nous sommes fiers d'avoir contribué à la rédaction, au pilotage et au déploiement de vos politiques RH inclusives, adaptées à vos priorités. Alors en 2024, retrouvons-nous en version intra-entreprise pour une approche centrée sur votre identité, ou en version interentreprises pour une dimension "benchmark". »



SCANNEZ-MOI !

OU CLIQUEZ ICI !

MARCHER POUR ENTREPRENDRE

// 9^{ÈME} ÉDITION



2023, Chamonix

Marcher pour Entreprendre est un dispositif original initié dans le Rhône en 2014. Pour la 9^{ème} année consécutive, ce dispositif a permis à des jeunes « *sous main de justice* » de vivre une expérience humaine forte, de découvrir le monde de l'entreprise, de travailler sur leur savoir-être et de rentrer dans une dynamique de réinsertion.

Trois jours durant, en juin 2023, des entrepreneurs ont marché en montagne avec ces jeunes et leurs éducateurs sur les hauteurs de Chamonix.

AU PROGRAMME :

Marche, course d'orientation, activités de plein air, mais aussi découverte de la montagne, partage et écoute bienveillante. De quoi redonner confiance à des jeunes que les circonstances de la vie n'ont pas épargnés, mais motivés et désireux de repartir d'un bon pied.



PHILIPPE MALAVAL
Président Vassel Graphique

« Ils ont une expérience de la vie déjà très forte. Ils ont des qualités qu'ils ne soupçonnent pas et n'ont pas toujours les codes pour les exprimer. Les chefs d'entreprises ont également une expérience de la vie, d'une autre vie, très forte aussi mais nous avons eu la chance d'avoir les codes, un cadre au bon moment. Rien n'est jamais perdu. Ces trois jours ensemble, en montagne, sont peut-être l'occasion d'un échange d'expériences, de connaissances. Nous apprenons autant qu'eux.... Le plus dur ? Transformer ces échanges en un vrai parcours de réussite. Bravo et Merci au MEDEF Lyon-Rhône de tenir bon, dans la durée. »



OLIVIER CREPON
Managing Director Skyray

« Pour la première fois en 2023, j'ai participé à l'opération « marcher pour entreprendre ». Tout au long des rencontres avec les jeunes, j'ai été saisi par leurs volontés de montrer leur savoir-faire et in fine par la confiance qui s'installait entre nous. Au fil des échanges, il a aussi été possible de mieux connaître les projets des uns et des autres et cela a débouché pour ma part par proposer à un des jeunes un premier CDD de trois mois dans notre société d'ingénierie spécialisée en photovoltaïque. Aujourd'hui, nous regardons avec lui comment l'accompagner pour la suite, par exemple en lui proposant un contrat d'apprentissage dans le cadre d'une reprise de ses études. »



ACTIV' ENTREPRENDRE

// ACCÉLÉRER LE DÉVELOPPEMENT DE L'ENTREPRISE

Depuis près de 15 ans, le MEDEF Lyon-Rhône a permis à environ **130 jeunes entreprises** d'être accompagnées via le dispositif Activ' Entreprendre. Créé pour soutenir et structurer de façon concrète l'entrepreneuriat dans le Rhône, ce programme développé en partenariat avec Harmonie Mutuelle a également permis de participer à **l'attractivité du tissu économique local**.

Les 4 forces d'Activ'Entreprendre :

01

LA CRÉATION D'UN BINÔME JEUNE CHEF D'ENTREPRISE / DIRIGEANT EXPÉRIMENTÉ

Grâce à un véritable effet miroir, le mentor joue un rôle fondamental pendant tout l'accompagnement grâce à ses conseils, son écoute, son expérience, l'accès à son réseau professionnel...

02

UNE DIZAINE D'ATELIERS THÉMATIQUES DISPENSÉS PAR DES EXPERTS

pour permettre aux jeunes dirigeants de répondre à des problématiques concrètes

03

DES MOMENTS D'INSPIRATION

visites d'entreprises (Ninkasi, Chocolats Voisin...), des Masterclass dispensées par des chefs d'entreprises emblématiques

04

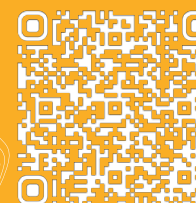
UNE IMMERSION TOTALE

dans le réseau du MEDEF Lyon-Rhône

ACTIV'ENTREPRENDRE

La 14^{ème} promotion d'Activ'Entreprendre, qui s'est étendue de septembre 2022 à juin 2023, était composée de 15 binômes et a eu la chance de compter sur **Marie-Sophie OBAMA**, Présidente Déléguée Lyon ASVEL Féminin comme marraine de promotion.

Une année d'accompagnement qui s'est officiellement clôturée lors d'un Afterwork organisé le 30 novembre 2023 au Bel Air Camp. Une belle soirée qui aura permis aux entreprises mentorées de faire le point sur leur aventure dans la Activ'Family et de profiter d'un moment convivial privilégié !



SCANNEZ-MOI !

OU CLIQUEZ ICI !



HORIZON 2024

Ce 30 novembre 2023 aura également marqué l'annonce de la profonde transformation de ce dispositif dont une nouvelle version encore plus pertinente verra le jour en 2024... **Restez connectés !**



ANIMER

INSPIRER ET CHALLENGER LA COMMUNAUTÉ DES ENTREPRENEURS

LES GROUPES DE TRAVAIL

// LE PARTAGE D'EXPÉRIENCE ET LES COLLABORATIONS ENTRE ADHÉRENTS

Pour permettre aux chefs d'entreprise de collaborer ensemble et de partager leurs expériences, le MEDEF Lyon-Rhône a mis en place plusieurs groupes de travail et comités.

Ce sont environ **150 adhérents** de toutes tailles et tous secteurs qui se réunissent régulièrement pour développer et poursuivre leur engagement entrepreneurial.

9 GROUPES DE TRAVAIL ET COMITÉS

150 ADHÉRENTS ENGAGÉS
qui se réunissent entre 5 et 7 fois par an pour chaque groupe de travail

TRAVAILLER ENSEMBLE POUR LE DÉVELOPPEMENT DE L'ENTREPRISE ET L'ENTREPRENEURIAT SUR LE TERRITOIRE :

// COMITÉ GRAAL

10

MEMBRES

4

RÉUNIONS

Mis en place pour assurer un lien continu entre les entreprises adhérentes et le MEDEF Lyon-Rhône, ce comité GRAAL (Groupement d'Animation des Adhérents Lyonnais) réunit des adhérents engagés dans la vie du réseau.

Animé par **Nicolas WALIONIS**,
Dirigeant associé d'Awitech et
Vice-Président du MEDEF Lyon-Rhône,
représentant des adhérents directs

SES MISSIONS

- **Être force de proposition** pour dynamiser l'animation du réseau d'adhérents
- **Faire remonter les informations** transmises par les adhérents pour améliorer l'offre de service
- **Créer un lien et un échange** entre les différents groupes de travail

// GROUPE DE TRAVAIL COMMERCE & GRANDE DISTRIBUTION

15

MEMBRES

4

RÉUNIONS

Ce groupe de travail regroupe les principales enseignes locales de la distribution ainsi que les acteurs de l'urbanisme commercial autour de problématiques telles que les nouvelles réglementations, l'évolution du retail, les nouveaux modes logistiques ou l'impact de la publicité urbaine. C'est un espace de dialogue et d'échange avec les collectivités et acteurs de l'urbanisme commercial, avec un objectif commun : valoriser la place et le poids du secteur du commerce dans l'équilibre du territoire afin d'anticiper les mutations à venir.

Animé par **Gilbert DELAHAYE**,
Directeur des projets transverses
RSE du groupe Casino

// GROUPE DE TRAVAIL INNOVATION

16

MEMBRES

6

RÉUNIONS

Le groupe de travail Innovation réunit des experts et dirigeants du territoire autour de la question de l'innovation, notamment pour accompagner, orienter et conseiller les chefs d'entreprise en amont de leur projet d'innovation, en appui du réseau MEDEF. Depuis 5 ans, ce groupe de travail organise le Lyon Innovation Tour, véritable voyage apprenant autour de l'innovation à destination des adhérents.

Co-animé par **Jérôme EININGER**,
Directeur Général de QANTIS et **Richard JUAN**,
Avocat Associé ORATIO Avocats

ZOOM SUR LA 4ÈME ÉDITION DU LYON INNOVATION TOUR

Le jeudi 8 juin après-midi a marqué la 4ème édition de l'événement dédié à la deeptech qui a accueilli près de 50 entrepreneurs et dirigeants ! En empruntant le bus du Lyon City Tour c'est du campus de l'IRIIG, en passant par le portique de ProovS-tation ou encore CampX by Volvo Group, que les participants ont pu découvrir, rencontrer et échanger avec 7 entreprises et dirigeants engagés dans la deeptech.



EN SAVOIR PLUS :



SCANNEZ-MOI !

OU CLIQUEZ ICI !

// GROUPE DE TRAVAIL
« GESTION PRÉVISIONNELLE
DES MANDATS »

40

MEMBRES

2

RÉUNIONS

Constitué des branches professionnelles membres du MEDEF Lyon-Rhône, le GT « GPM » vise à assurer un suivi coordonné des mandats, à constituer un vivier interprofessionnel de mandataires et à organiser des parcours de mandataires dans une logique « GPEC ».

Au-delà, il permet de suivre les mandats, d'anticiper les renouvellements, et de croiser des informations. Il est le lieu de la transversalité interbranches.

// GROUPE DE TRAVAIL
SERVIR

20

MEMBRES

7

RÉUNIONS

Contribuer à l'amélioration de l'offre de services du MEDEF Lyon-Rhône : Une mission réalisée par le groupe de travail « Servir »

Animé par **Nicolas WALIONIS**,
Dirigeant associé d'Awitech et
Vice-Président du MEDEF Lyon-Rhône,
représentant des adhérents directs

ZOOM SUR
LA MOBILISATION DU GT SERVIR
AUX ENJEUX DE LA
COMPÉTITION WORLDSKILLS*

*compétition mondiale des métiers sur les séquences
Worldskills France 2023 (septembre 2023) et Worldskills Lyon
2024 (septembre 2024).

Constitution de la Team des Volontaires MEDEF Lyon-Rhône Worldskills Lyon 2024.

OBJECTIFS

- 01 • MOBILISATION DU MONDE ÉCONOMIQUE**
autour d'un événement fédérateur
- 02 • PROMOTION DES MÉTIERS**
en réponse aux difficultés de recrutement rencontrées par les entreprises
- 03 • RAYONNEMENT INTERNATIONAL**
de la Métropole lyonnaise à travers un évènement de portée mondiale
- 04 • LIEN AVEC L'AXE « JEUNESSE »**
du mandat de Gilles COURTEIX, Président du MEDEF Lyon-Rhône

SE RETROUVER ENTRE PAIRS, PARTAGER SON EXPÉRIENCE
POUR UN RÉSEAU DE PROXIMITÉ :

// GROUPE DE TRAVAIL
TPE EXPÉRIENCE

14

MEMBRES

4

RÉUNIONS

Via ce groupe de travail, le MEDEF Lyon-Rhône réunit des chefs d'entreprise de 1 à 20 salariés pour leur permettre de se nourrir mutuellement de leurs réflexions et expériences afin de travailler ensemble à résoudre une problématique ou partager une bonne pratique lors de chaque rencontre

Animé par **Aurélien DENANCY**,
Co-dirigeant de l'agence de
communication PUMP

// GROUPE DE TRAVAIL
PERFORMANCE &
MANAGEMENT

15

MEMBRES

5

RÉUNIONS

Le groupe de travail Performance et Management réunit des dirigeants d'entreprises de plus de 20 salariés. Comme pour les groupes de travail TPE Expérience et Croissance X.0, l'un des membres du groupe de travail expose une problématique rencontrée dans sa pratique (finance, RH, commerciale, croissance...) afin de s'appuyer sur le savoir de ses pairs présents.

Animé par **Laurent CONSTANTIN**,
Dirigeant des agences Acti et Naga

// GROUPE DE TRAVAIL ETI

33

MEMBRES

4

RÉUNIONS

Ce groupe réunit des dirigeants d'ETI, entreprises de taille intermédiaire (entre 250 et 4.999 salariés) qui se situent entre les PME et les Grands Groupes. Elles ont de nombreuses problématiques de croissance qui leur sont propres (RSE, innovation, financement, transmission, fiscalité, ...). Elles ont donc besoin de temps privilégiés pour échanger entre pairs en toute confidentialité. L'objectif de ce groupe est également de favoriser la reconnaissance et le soutien des ETI par les pouvoirs publics, économiques et sociaux.

Animé par **Laurent FIARD**,
Co-président du groupe Visiativ,
Vice-Président du MEDEF Lyon-Rhône

// GROUPE DE TRAVAIL
CROISSANCE X.0

16

MEMBRES

7

RÉUNIONS

Pour permettre aux dirigeants d'entreprises de plus de 50 salariés et en pleine croissance de se rencontrer, le MEDEF Lyon-Rhône a créé le groupe de travail Croissance X.0. Il permet à ces entrepreneurs d'échanger et de s'entraider autour de problématiques définies en amont : managériale, structurelle, RH, patrimoniale...

Co-animé par **Hervé COHADE**,
Président d'Eurofor & **Jean-Marie TOCCHIO**,
Avocat Associé Bignon Lebray

UNE ANNÉE DE RENCONTRE

RETROUVEZ LA RÉTROSPECTIVE DE L'ANNÉE 2023 EN VIDÉO :



SCANNEZ-MOI !

OU CLIQUEZ ICI ! 

12 JANVIER 2023

LOI DE FINANCES 2023 : VERS LA TRANSITION ÉCOLOGIQUE ET LE SOUTIEN DES ENTREPRISES EN PLEINE CRISE ÉNERGÉTIQUE

Décryptage des principales dispositions de la loi de finances 2023

Participation de **Marie-Pascale ANTONI**, Directrice des affaires fiscales - MEDEF, et de **Pascal ROTHE**, Directeur régional - DRFIP Auvergne Rhône-Alpes

Matinale en partenariat avec IMPLID

26 JANVIER 2023

MATINALE « MAINTIEN DANS L'EMPLOI : ENJEUX ET BONNES PRATIQUES PENDANT L'ARRÊT DE TRAVAIL »

En partenariat avec AGEFIPH, CARSAT Rhône-Alpes et Handi Lyon-Rhône

16 JANVIER 2023

CÉRÉMONIE DES VŒUX 2023

Avec plus de 1000 participants, cet événement était l'occasion pour **Gilles COURTEIX**, Président du MEDEF Lyon-Rhône, d'adresser ses meilleurs vœux pour l'année 2023 et de rappeler les engagements de l'organisation pris auprès de ses adhérents et de tous les acteurs du territoire.



L'AFTERMOVIE 

23 FÉVRIER 2023

MATINALE « ESG/RSE, DROITS HUMAINS, ANTI-CORRUPTION, CONTRÔLE-EXPORT, SECRET DES AFFAIRES... »

02 MARS 2023

JOB DATING MÉTIERS DU COMMERCE & DE LA GRANDE DISTRIBUTION

En partenariat avec la Métropole de Lyon

30 MARS 2023

SOIRÉE ADHÉRENTS / TEASING « LA RENCONTRE DES ENTREPRENEURS : ÇA MATCH ! »

06 AVRIL 2023

MATINALE « MÉTAVVERSE : UN RELAI DE FORTE CROISSANCE À ACTIVER DÈS AUJOURD'HUI »

Matinale en partenariat avec NOW FUTURE et Bellecour Ecole

27 AVRIL 2023

LA RENCONTRE DES ENTREPRENEURS : ÇA MATCH !

La rencontre des entrepreneurs: ÇA MATCH !

26 MAI 2023

MATINALE « HANDICAP ET EMPLOI : ACCORD AGRÉÉ ET CONVENTION D'ENTREPRISE, DEUX CHEMINS VERS L'INCLUSION »

Matinale en partenariat avec AGEFIPH, DDETS et Handi Lyon-Rhône

24 AVRIL 2023

JOB DATING MÉTIERS DE LA BANQUE

En partenariat avec la Métropole de Lyon, l'École Supérieure de la Banque, la Fédération Française Bancaire et Lyon Place Financière

04 MAI 2023

MATINALE « LES IA RÉVENT-ELLES DE MOUTONS NUMÉRIQUES ? »

Matinale en partenariat avec OUR(S)

04 MAI 2023

MATINALE « MON ENTREPRISE À L'ÉPREUVE DES CRISES : DE LA FABRICATION À LA DISTRIBUTION, QUELS OUTILS POUR LA RENDRE TOUJOURS PLUS RÉSILIENTE ? »

Matinale en partenariat avec FIDAL avocats et MAZARS

07 JUIN 2023

JOB DATING MÉTIERS DE LA PROPRIÉTÉ

En partenariat avec la Métropole de Lyon et SPENRA

08 JUIN 2023

LYON INNOVATION TOUR

09 JUIN 2023

JOB DATING JEUNES

En partenariat avec la Métropole de Lyon

15 JUIN 2023

MATINALE « CAMPAGNE ALTERNANCE 2023 : QUELLE ACTUALITÉ POUR LES ENTREPRISES ? »

23-25 JUIN 2023

MARCHER POUR ENTREPRENDRE



29 JUIN 2023

SOIRÉE ADHÉRENTS / ASSEMBLÉE GÉNÉRALE 2023

Ce sont plus de 300 entrepreneurs et dirigeants qui se sont retrouvés au campus région du numérique pour la Soirée Adhérents de l'été en marge de l'Assemblée Générale du MEDEF Lyon-Rhône. Un moment de convivialité qui a été l'occasion pour le MEDEF Lyon-Rhône de remercier ses adhérents de leur engagement. Cette soirée a également permis aux dirigeants d'échanger avec Patrick Martin, candidat à la présidence nationale du MEDEF, depuis élu, et de s'appropriier le programme « un MEDEF ambitieux pour la France ».



L'AFTERMOVIE

07 SEPT. 2023

MATINALE « POURQUOI LE MADE IN FRANCE PEINE À SÉDUIRE ? »

En partenariat avec OUR(S)

26 SEPT. 2023

JOB DATING MÉTIERS DE L'INDUSTRIE

En partenariat avec la Métropole de Lyon et GEIQ Industrie

21 SEPT. 2023

SOIRÉE « RÉFORME DES RETRAITES : COMPRENDRE, ANTICIPER, ACCOMPAGNER »

En partenariat avec le Groupe APICIL

Avec plus de 200 dirigeants présents, cette rencontre aura permis de présenter les informations clés de la réforme des retraites et d'échanger sur plusieurs solutions proposées et/ou déjà mises en place pour les entreprises.

27 SEPT. 2023

SOIRÉE ADHÉRENTS

Plus de 200 adhérents du MEDEF Lyon-Rhône se sont retrouvés à Eurexpo Lyon en avant-première du Salon de l'Automobile de Lyon, pour la Soirée Adhérents de Rentrée.

06 OCT. 2023

MATINALE « TROUBLES « DYS » EN ENTREPRISE : UNE MATINALE POUR COMPRENDRE »

Le MEDEF Lyon-Rhône et l'AGEFIPH ont conjointement organisé une matinale dédiée à la gestion des troubles « dys » en milieu professionnel. Cette réunion visait à sensibiliser les entreprises aux défis rencontrés par les personnes atteintes de troubles « dys » et à fournir des solutions concrètes pour mieux les accompagner.

24 OCT. 2023

JOB DATING MÉTIERS DE LA LOGISTIQUE

En partenariat avec la Métropole de Lyon, TLF, Handi Lyon Rhône

15 NOV. 2023

FORUM EMPLOI SÉNIORS

En partenariat avec la Métropole de Lyon et le Groupe APICIL

16 NOV. 2023

MATINALE « SPORT ET HANDICAP : UN PUISSANT LEVIER DE COHÉSION EN ENTREPRISE »

En partenariat avec AGEFIPH et le Groupe APICIL



30 NOV. 2023

ATELIER ENTREPRISE « COMMENT RENDRE PLUS FACILE LA TRANSFORMATION DU MODÈLE ÉCONOMIQUE DE VOTRE ENTREPRISE ? »

21 DEC. 2023

MATINALE « MÉCÉNAT D'ENTREPRISE : OPPORTUNITÉS ET MOYENS RENFORCÉS »

En partenariat avec la Fondation de France Centre-Est

MAIS AUSSI...

DES PETITS DÉJEUNERS NOUVEAUX ADHÉRENTS

Une première étape dans le parcours d'intégration de chaque nouvel adhérent. Ce premier moment d'échange permet aux entrepreneurs de rencontrer les équipes du MEDEF Lyon-Rhône, de découvrir l'ensemble des actions menées pour et avec les entreprises du territoire et de se familiariser avec le réseau et l'écosystème.

DES DÉJEUNERS ADHÉRENTS

Moments privilégiés qui réunissent une dizaine de chefs d'entreprise. Le temps d'un repas, ils échantent, avec le Président et les équipes de direction, sur la vie du MEDEF Lyon-Rhône et les sujets d'actualité.

DES FORMATIONS GRATUITES POUR LES DIRIGEANTS

Formations ATMP et QVT sur toute l'année pour accompagner les dirigeants (12 formations en 2023).



La rencontre des entrepreneurs : ÇA MATCH !

2030, ET APRÈS ?

Anciennement nommé « L'Odyssée des entrepreneurs », l'événement économique majeur du MEDEF Lyon-Rhône « **La rencontre des entrepreneurs : ça match !** » a rassemblé plus de **1600 dirigeants** du territoire le jeudi 27 avril à La Sucrière pour une journée de réflexions et d'inspirations portée par le MEDEF Lyon-Rhône.

Autour de la thématique « **2030, et après ?** », les participants ont eu l'occasion de se projeter, se challenger et se rencontrer pour imaginer ensemble les solutions de demain.

C'est un programme riche et intense qui attendait les participants de « **La rencontre des entrepreneurs : ça match !** ». Entre les plénières inspirantes de l'événement et le village des partenaires engagés, les dirigeants sont ressortis motivés pour relever les défis de demain.

DES INTERVENTIONS ECLAIRÉES FACE AUX ENJEUX À VENIR, AVEC :

- **Jean-Marc JANCOVICI**, Co-fondateur de Carbone 4 et Président-fondateur de The Shift Project
- **Fanny LETIER**, Co-fondatrice de GENE0 Capital Entrepreneur
- **Geoffroy ROUX DE BEZIEUX**, Président du MEDEF jusqu'à juillet 2023 et **Patrick MARTIN**, Président délégué du MEDEF élu Président national en juillet 2023
- Des experts du numérique tels que **Gilles BABINET**, Entrepreneur, co-président du Conseil national du numérique et conseiller à l'Institut Montaigne sur les questions numériques et **Guillaume POUPARD**, Directeur général adjoint Docaposte
- Des acteurs de la mobilité tels que **Tanguy BERTOLUS**, Président du Directoire d'Aéroports de Lyon et **Laurence BORIE-BANCEL**, Présidente du Directoire de CNR
- Une vision philosophique avec **Marc HALEVY**, Philosophe, expert de la prospective et auteur et **Laura LANGE**, Docteure en philosophie pratique, conférencière et chroniqueuse

Une matinée animée par Marie DRUCKER, Présentatrice, réalisatrice & productrice



UNE APRÈS-MIDI À LA RENCONTRE DE LA JEUNESSE

Après un déjeuner de gala réunissant plus de **550 dirigeants**, une après-midi de networking nommée « **Jeunesse & entreprise, la rencontre** » s'est tenue en écho à l'événement de novembre 2022 « **Jeunesse & entreprise : ça match !** ». Avec plus de **50 dirigeants mobilisés**, les jeunes présents ont eu l'occasion de rencontrer chaque entrepreneur par petit groupe et d'en savoir plus sur son parcours, son métier, sa vision... L'après-midi a suscité de nombreux échanges animés par les questions de la centaine d'étudiants présents. Un rendez-vous avec la jeunesse qui se poursuit en 2024 avec une nouvelle édition de « **Jeunesse & entreprise : ça match !** » le 5 novembre 2024.



Un événement à ne pas manquer !

+ DE LA RENCONTRE DES ENTREPRENEURS : ÇA MATCH !



LE RÉSEAU DIGITAL

// L'ANALYSE DE PRESSE

VOTRE RENDEZ-VOUS RÉGULIER AVEC L'ACTUALITÉ

Envoyée trois fois par semaine aux adhérents du MEDEF Lyon-Rhône, cette analyse de presse reprend sous forme de synthèse l'actualité économique, sociale, internationale, nationale et locale.

Un outil d'information exclusivement réservé aux adhérents du MEDEF Lyon-Rhône !



// LA NEWSLETTER

EN ACTION ! LA NEWSLETTER DU MEDEF LYON-RHÔNE

En 2023, les adhérents et acteurs du réseau ont reçu chaque mardi dans leur boîte mail, une compilation de l'actualité du MEDEF Lyon-Rhône, de ses partenaires et de l'écosystème lyonnais. Cela représente plus de 50 newsletters envoyées en 2023, à près de 7 000 destinataires.



// SUIVRE EN DIRECT

L'ACTUALITÉ DU MEDEF LYON-RHÔNE ET DU TERRITOIRE



9205
ABONNÉS LINKEDIN



1432
ABONNÉS FACEBOOK



8667
ABONNÉS TWITTER



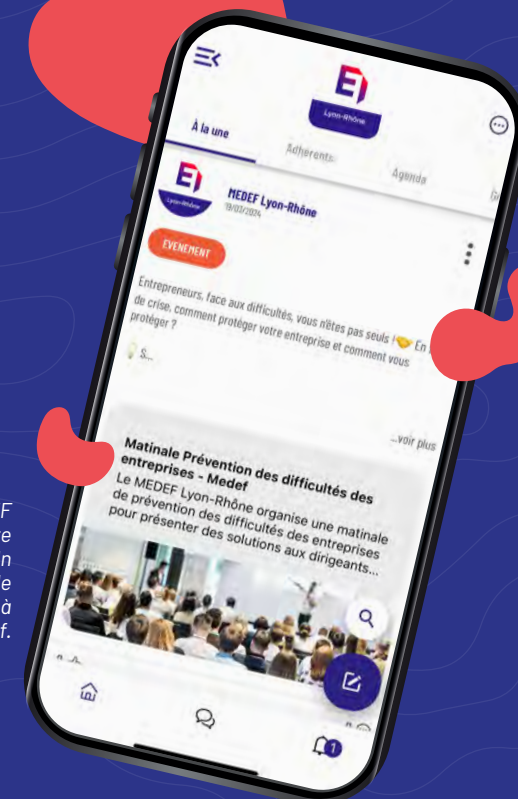
20
VIDÉOS PUBLIÉES POUR
9002 VUES SUR YOUTUBE



270
ABONNÉS INSTAGRAM
compte crée fin 2022


*Réservée aux adhérents du MEDEF Lyon-Rhône, l'application compte aujourd'hui plus de 230 utilisateurs. Un outil qui permet aux adhérents de communiquer entre eux, et d'accéder à un contenu personnalisé et exclusif.

Et pour nos adhérents :
L'APPLICATION MEDEF LYON-RHÔNE*



HORIZON 2024

Développée par nos équipes durant le second semestre 2023, toute la communication du MEDEF Lyon-Rhône a été repensée pour faire peau neuve dès le 1er janvier 2024. 4 newsletters thématiques dont deux exclusivement réservées à nos adhérents, de nouvelles directions graphiques et éditoriales sur nos réseaux sociaux, et bien d'autres nouveautés à venir, qui permettent au MEDEF Lyon-Rhône de se dynamiser et de se moderniser pour proposer aux adhérents des services toujours plus qualitatifs.



**SUIVEZ L'ACTUALITÉ
DU RÉSEAU ET DE
L'ÉCOSYSTÈME SUR :**



WWW.MEDEFLYONRHONE.FR