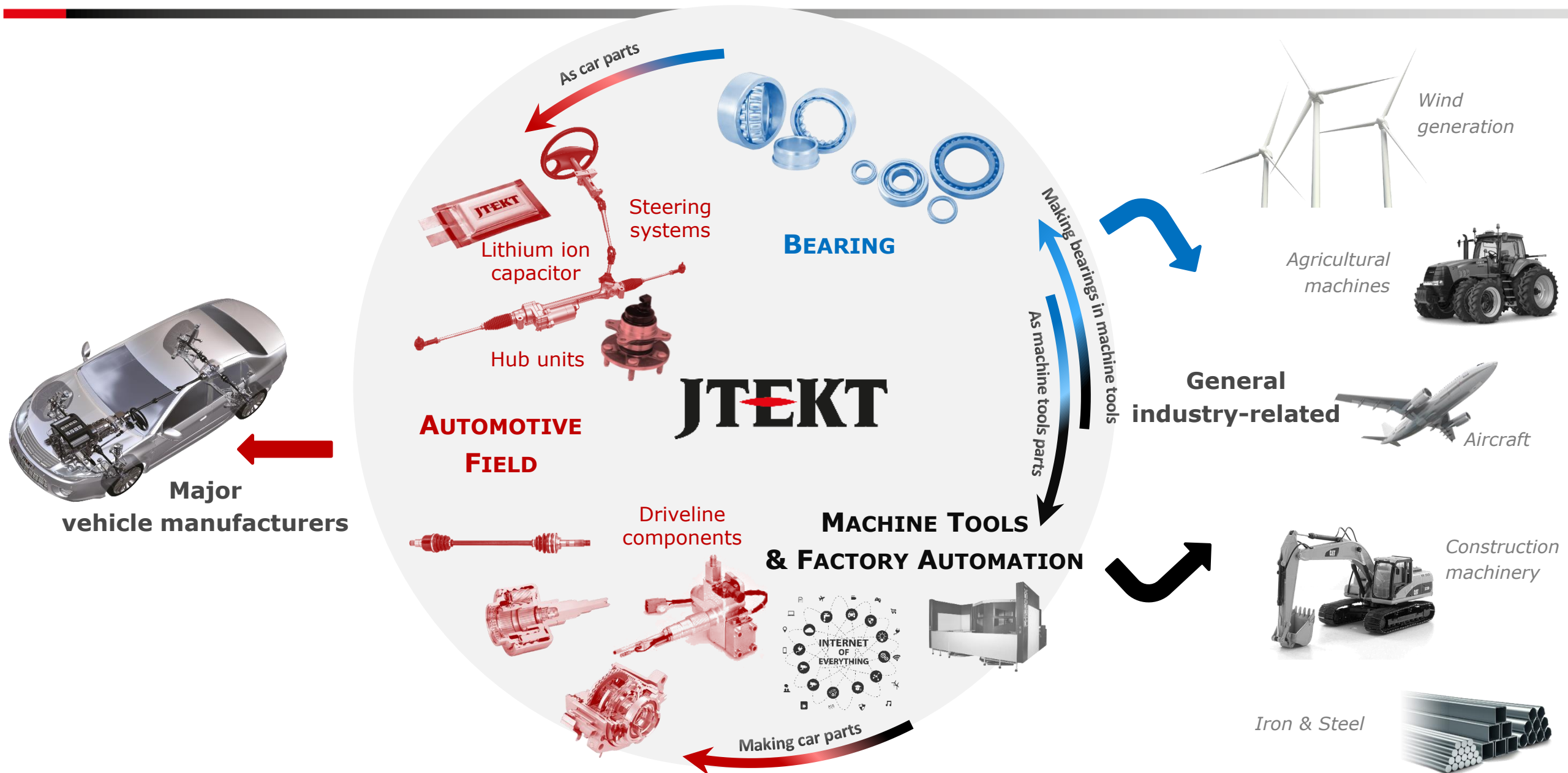


**LE GROUPE JTEKT**

**LES PRATIQUES DE  
L'ÉTABLISSEMENT D'IRIGNY**

Christine DEGOT

25/11/2024



More than 130 companies  
providing a strong global footprint  
(manufacturing, sales, R&D...)

**48,332** workforce

North  
America  
15 plants

Japan  
12 plants

South  
America  
2 plants

Europe &  
North Africa  
15 plants

Asia &  
Oceania  
8 plants

## JTEKT Group

### Head office

Kariya, Japan  
www.jtekt.co.jp

### Sales

1 678 billion JPY  
11.9 billion Euros

### Employees

46 053

### President

Kazuhiro Sato

## Sales by activities

Fiscal Year 2022

### Automotive business

Steering systems  
5.7 billion Euros

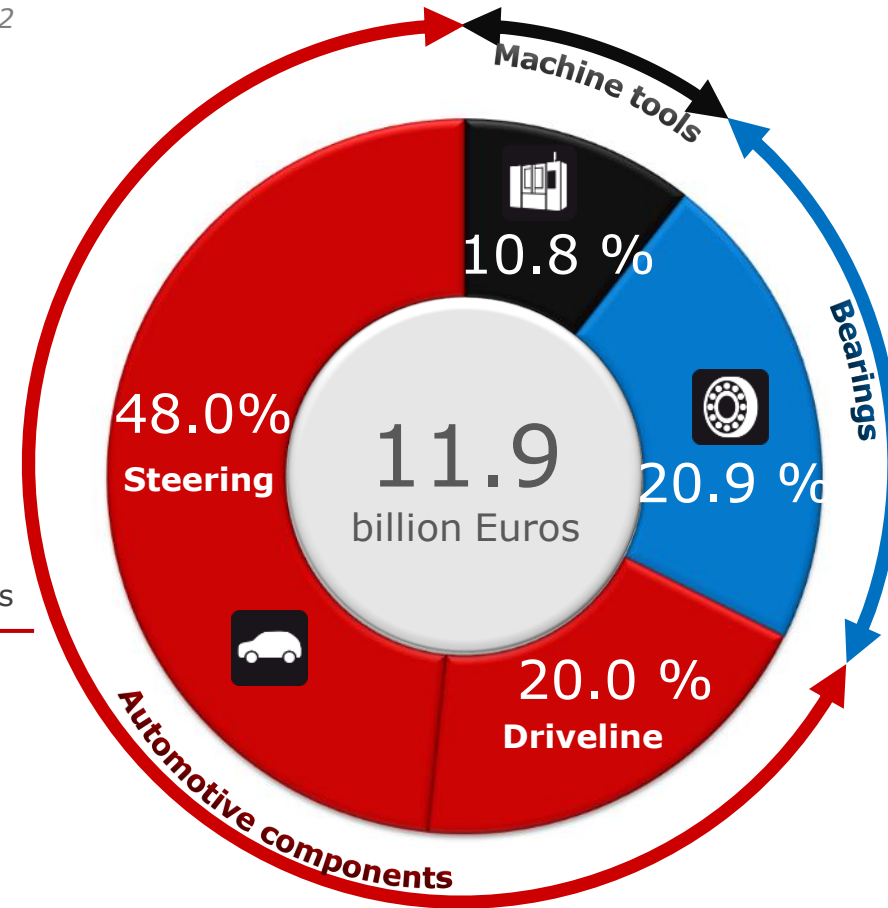
Driveline systems  
2.4 billion Euros

### Machine tools & factory automation business

1.3 billion Euros

### Bearing business

2.5 billion Euros

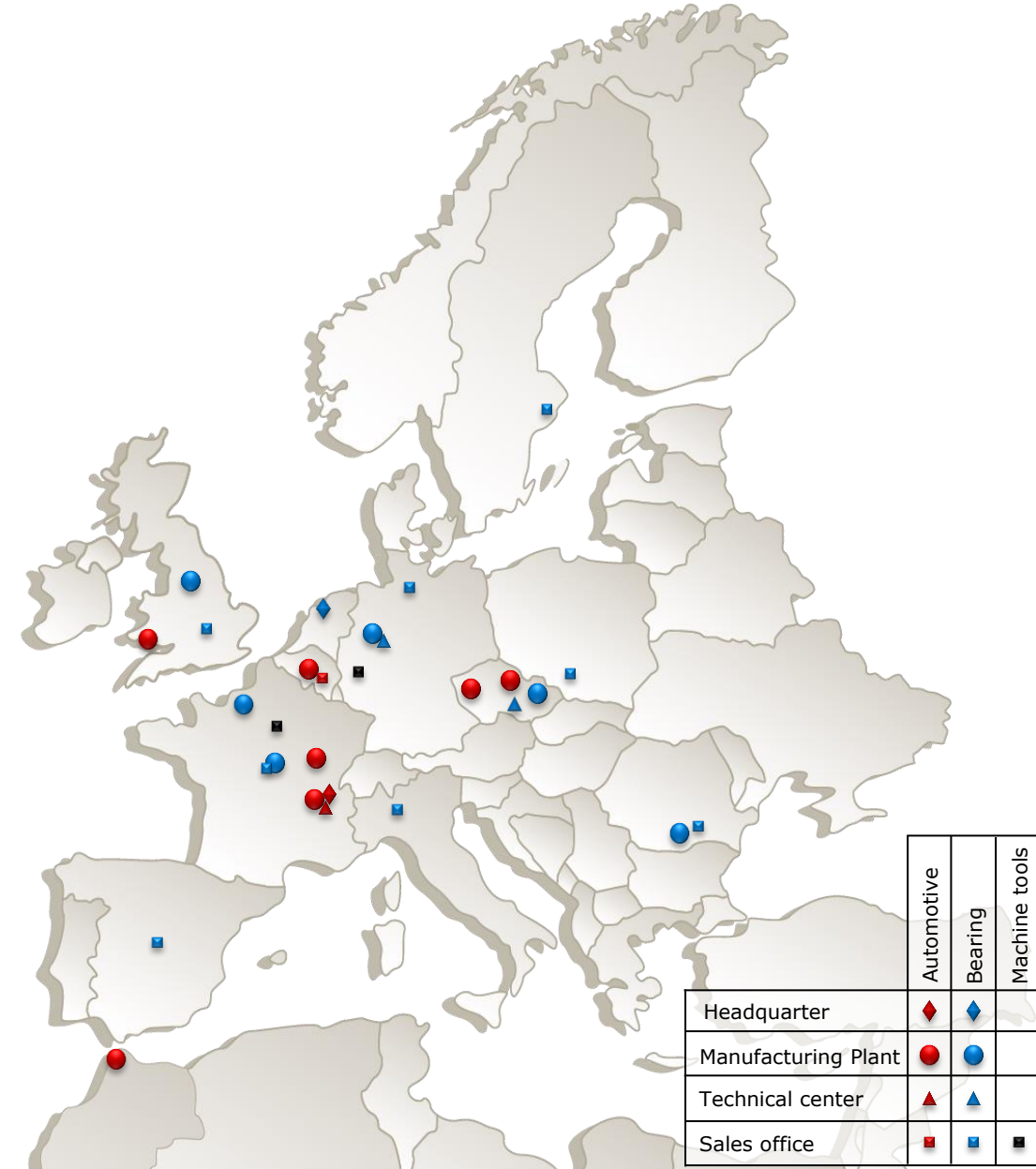


**5,843**  
workforce

**13**  
countries

**29**  
locations

**13**  
production facilities



- **Depuis avril 2023: une entreprise, deux établissements**
- **Ets de Chevigny (≈500 salariés) :** adhésion à l'AST depuis de nombreuses années
- **Ets d'Irigny (≈1000 salariés) :**
  - **Jusqu'à mi-2023 :** présence d'un service médical autonome avec 1 MDT salarié + 1 à 3 infirmières salariées en fonction de la population du site
  - **Depuis cette date :** départ du médecin du travail salarié, sans possibilité de trouver un remplaçant
  - Décision de recourir au service de l'AST Grand Lyon ( 1 MDT + mise à disposition d'une infirmière de l'AST sur site ½ journée / semaine)
  - En complément, maintien d'une à 2 infirmières salariées Jtekt en fonction de la population du site

- Pour nous accompagner dans les aménagements de poste : une douzaine en cours/finalisées sur 2024
- **Pourquoi ?**
  - Une population vieillissante, des emplois pénibles, de nombreux TMS (dos, épaules, articulations ....)
    - Etudes de postes réalisées par le MDT, une infirmière ou CAP EMPLOI
    - Identification du matériel adapté à la situation de chaque salarié
    - Mise à l'essai du matériel ergonomique ...puis accompagnement pour ajuster ou finaliser la mise à disposition du matériel le plus adapté possible
- **En 2023, à Irigny:**
  - 45 RQTH
  - 12 invalides pensionnés
  - 17 victimes d'AT ou MP, soit un total de 74 salariés dont -1/3 sur la partie siège social européen et +2/3 sur la partie usine

- **Partenariat avec l'AST GL**

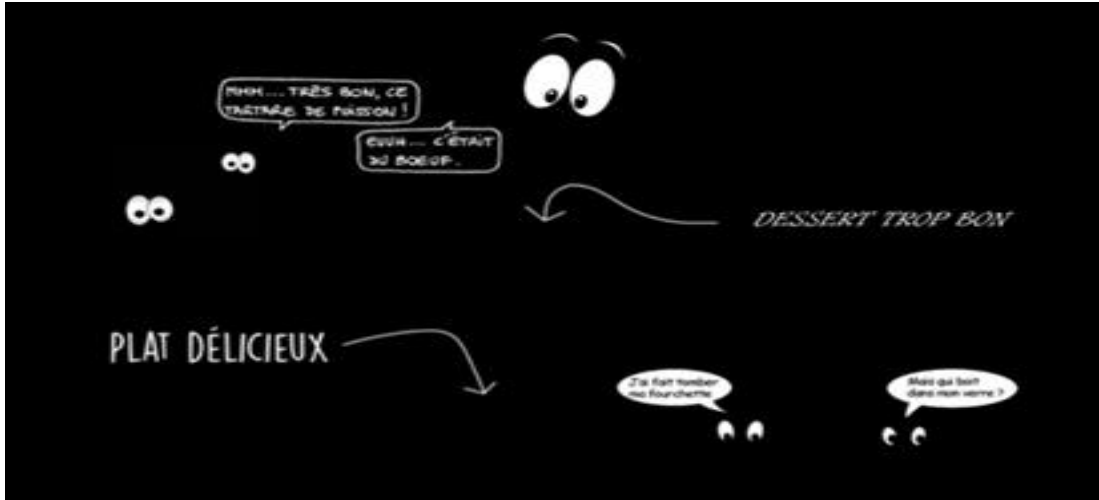
- RDV réguliers DRH + RRH avec le MDT pour partager la situation des personnes rencontrant des difficultés professionnelles / personnelles
- RDV salariés avec le MDT sollicités par l'employeur
- Envoi par le MDT, à la demande de l'entreprise, d'un courrier proposant un échange

- **Accompagnement au sein de l'entreprise**

- Organisation de rdv avec le manager à l'issue d'un arrêt de travail qualifié de longue durée +/- de 60 jours et / ou en cas de micro-absentéisme
- Organisation de rdv avec le RRH
- Incitation des salariés à solliciter une visite de pré-reprise
- Reprise dans le cadre de temps partiel thérapeutique lorsque l'emploi le permet
- Reprise avec du télétravail pendulaire lorsque cela peut faciliter le retour dans l'emploi
- Recours au support du service social (ACTIS)



- **2021** : diverses animations : repas à l'aveugle, marcher avec une cane blanche, quiz sur les handicaps invisibles



- **2022** : sensibilisation de l'ensemble des salariés au handicap auditif
- **2023** : ergonomie au bureau : comment prévenir les TMS ?
- **2024** : Semaine de la Diversité et de la Santé au travail

**2024 : SEMAINE DE LA  
DIVERSITÉ, INCLUSION ET BIEN ÊTRE AU  
TRAVAIL**



## J1 : Promotion de la RQTH

En continue  
Hall AGORA

### Mots croisés

Lien form + salles de pause

**42 participants**



**Mots croisés**

Nom: \_\_\_\_\_ Matricule: \_\_\_\_\_  
Prénom: \_\_\_\_\_ N° de téléphone: \_\_\_\_\_

Horizontal	Vertical
2 Etat qui permet à chacun de réaliser son potentiel, de faire face aux difficultés, de travailler avec succès et de manière productive	1 Personne qui vit et agit dans l'attente immédiate d'une personne malade, souffrante ou en perte d'autonomie
4 Statut qui permet l'accès à un ensemble de mesures favorisant la maintien dans l'emploi suite à une dégradation d'une fonction physique, sensorielle, mentale ou psychique	3 Réponse physiologique à une pression excessive, souvent liée au travail
6 Fournir des ressources et une écoute active pour aider les collègues en difficulté	5 Créer un environnement de travail où chaque individu est valorisé dans le collectif
8 Trouver une harmonie entre les exigences professionnelles et la vie personnelle pour favoriser le bien-être	7 Améliorer des conditions de travail pour améliorer le confort et la productivité, contribuant ainsi à la qualité de vie au travail
9 Mesures préventives visant à éviter les risques	

## J2 : Visite du site par une classe IMPRO

2h

Salle Jupiter (AGORA)

**20 participants**



## J3 : Installation au poste bureautique et prévention de la fatigue oculaire

1h30

Salle Jupiter (AGORA)

**8 participants**

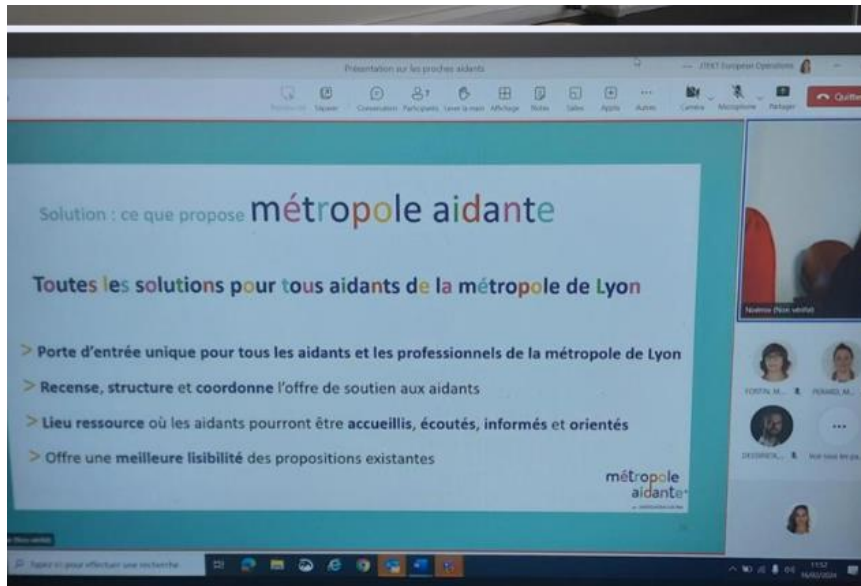


## J4 : Présentation des troubles DYS

1h

Amphithéâtre (AGORA)

**19 participants**



## J5 : Présentation des aidants par la métropole aidante

1h

Salle Jupiter (AGORA)

**8 participants**

**Lien de présentation (vidéo)**

***ANTICIPATION &  
PREVENTION***

**JTEKT**

**“No. 1 & Only One – Shaping a Better Future”**